

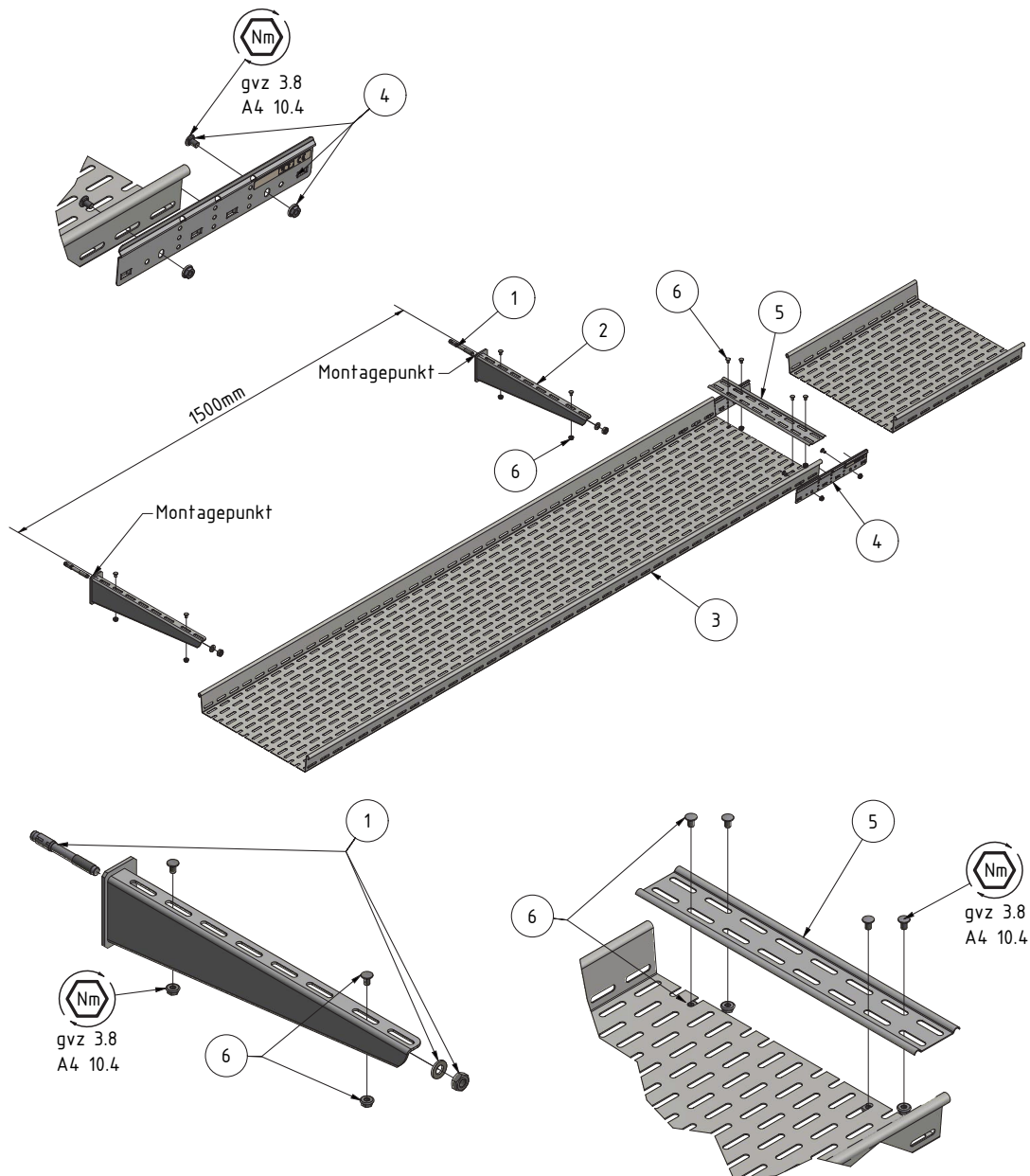
WANDMONTAGE KABELBAHN MIT FUNKTIONSERHALT-AUSLEGER STANDARD



VKF-Zertifikat

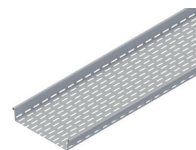
DATEN

Belastung	20kg/m
Stützabstand	1.5m
Konfigurationsnummer	2.01



STÜCKLISTE

N°	PRODUKTEBEZEICHNUNG	ELDAS N°	LANZ N°	ELDAS N°	LANZ N°	ELDAS N°	LANZ N°
KABELBAHN		SVZ/GVZ		FVZ		A4	
3	100x60	127 010 106	307 606	127 050 106	309 500	127 011 106	306 180
3	200x60	127 010 116	307 607	127 050 116	309 501	127 011 116	306 181
3	300x60	127 010 126	307 608	127 050 126	309 502	127 011 126	306 182
3	400x60	127 010 136	307 609	127 050 136	309 503	127 011 136	306 183



FUNKTIONSERHALT-AUSLEGER STANDARD

2	100	127 080 766	308 820	127 058 506	308 830	127 081 336	308 840
2	200	127 080 776	308 821	127 058 516	308 831	127 081 346	308 841
2	300	127 080 796	308 822	127 058 526	308 832	127 081 356	308 842
2	400	127 080 786	308 823	127 058 536	308 833	127 081 366	308 843



ZUBEHÖR

5	Stossleiste 100	127 018 506	307 745	127 058 506	309 705	127 018 306	306 186
5	Stossleiste 200	127 018 516	307 746	127 058 516	309 706	127 018 316	306 187
5	Stossleiste 300	127 018 526	307 747	127 058 526	309 707	127 018 326	306 188
5	Stossleiste 400	127 018 536	307 748	127 058 536	309 708	127 018 336	306 189



4	Verbinder gerade 60	127 008 076	307 624	127 058 216	309 716	127 099 046	306 150
1	Bolzenanker FAZ II 10/10 K GS M10x75	127 090 836	339 000	-	-	127 090 876	369 000
1	Betonschraube FBS II 10x90	160 010 016	339 040	-	-	160 010 006	369 040



6	Schraubengarnitur M6x10	127 090 006	307 144	-	-	127 090 136	309 515
---	-------------------------	-------------	---------	---	---	-------------	---------

	Aufkleber Funktionserhalt	127 099 599	302 140	-	-	-	-
--	---------------------------	-------------	---------	---	---	---	---



GEPRÜFTE KABELBAUARTEN

(N)HXH FE180 E90	geprüft: E90
(N)HXCH FE180 E90	geprüft: E90
(N)HXH FE180 E30-E60	geprüft: E90
(N)HXCH FE180 E30-E60	geprüft: E60

JE-H(St)H FE180 E30-E90	geprüft: E30
JE-H(St)HRH FE180 E30-E90	geprüft: E30